

LÍNEA
DE EXTERIORES
TOLDOS



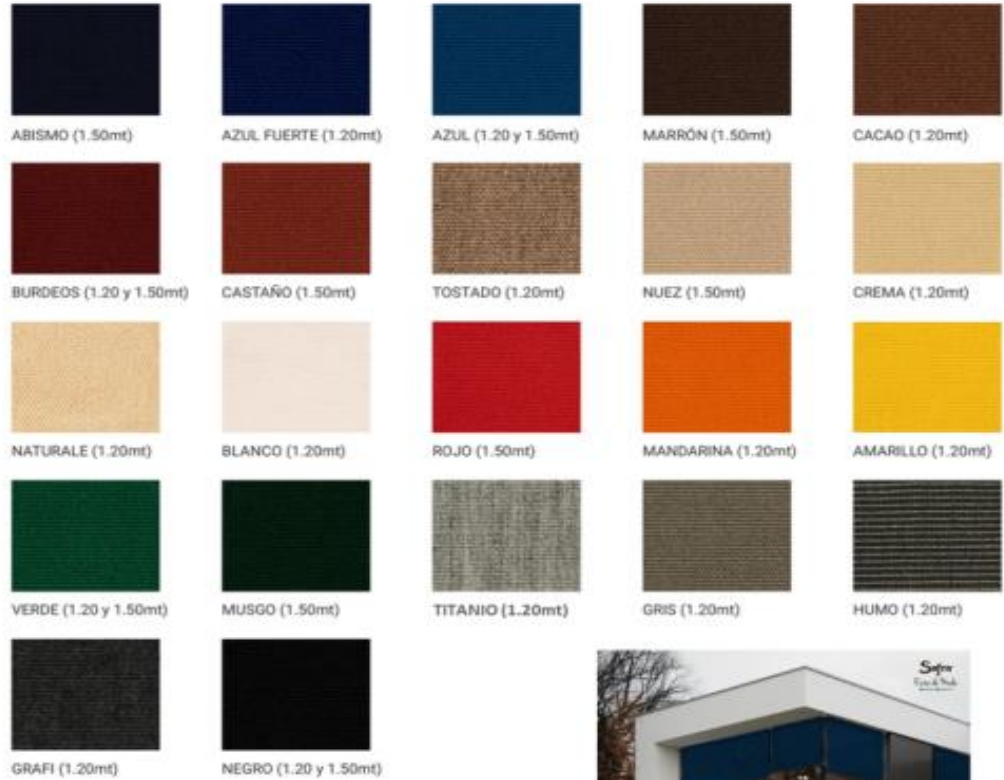
TOLDOS

- ❖ **Productos para protección solar** y/o aprovechamiento del espacio.
- ❖ **Funcional** en Ventanas, Balcones, Terrazas, Patios, Zonas Verdes, Fachadas.
- ❖ **Accionamiento:**
 - ❖ Manual (Manivela)
 - ❖ Motorizado
 - ❖ Sistema Dual.

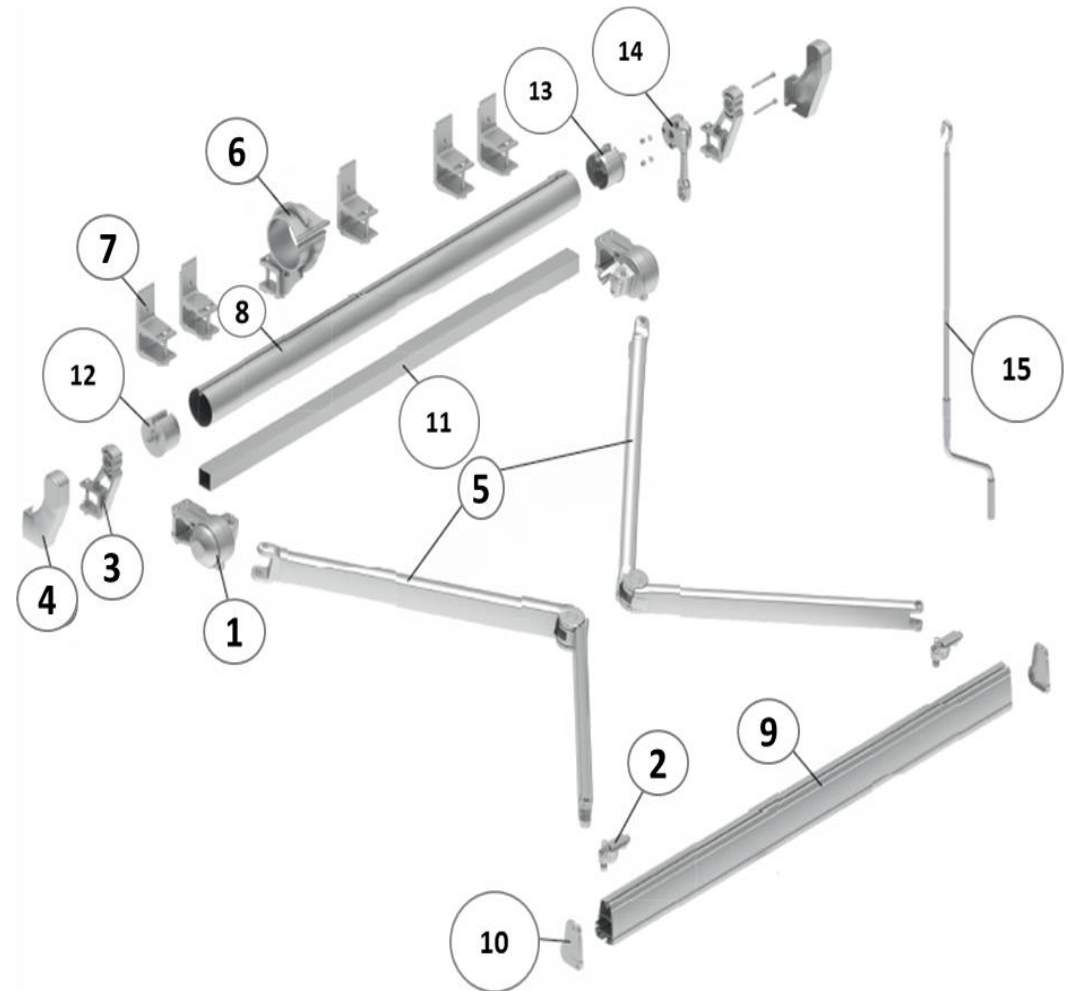


COMPONENTES DEL

TOLDO



COMPONENTES DEL TOLDO



TELA

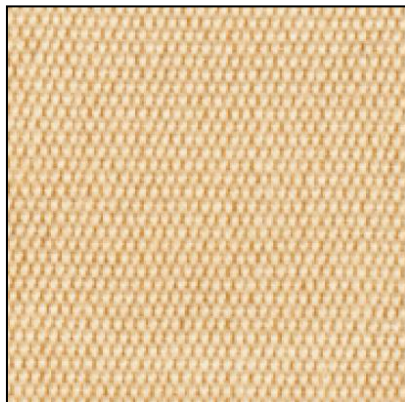
ESTRUCTURA METÁLICA



TELA ACRYSUN

MATERIAL ACRÍLICO Es el material más usado para la fabricación de todo tipo de toldos.

- ❖ **100%** fibra acrílica teñida en masa
- ❖ **Solidez** del color
- ❖ **Impermeable**
- ❖ **Protege** contra los rayos UV
- ❖ **Privacidad** y tacto agradable
- ❖ **Baja** su temperatura ambiental hasta en 8°
- ❖ **Disponible** en ancho de 1,20 y 1,50m.



AcrySun



ABISMO (1.50mt)



AZUL FUERTE (1.20mt)



AZUL (1.20 y 1.50mt)



MARRÓN (1.50mt)



CACAO (1.20mt)



BURDEOS (1.20 y 1.50mt)



CASTAÑO (1.50mt)



TOSTADO (1.20mt)



NUEZ (1.50mt)



CREMA (1.20mt)



NATURALE (1.20mt)



BLANCO (1.20mt)



ROJO (1.50mt)



MANDARINA (1.20mt)



AMARILLO (1.20mt)



VERDE (1.20 y 1.50mt)



MUSGO (1.50mt)



TITANIO (1.20mt)



GRIS (1.20mt)



HUMO (1.20mt)



GRAFI (1.20mt)



NEGRO (1.20 y 1.50mt)



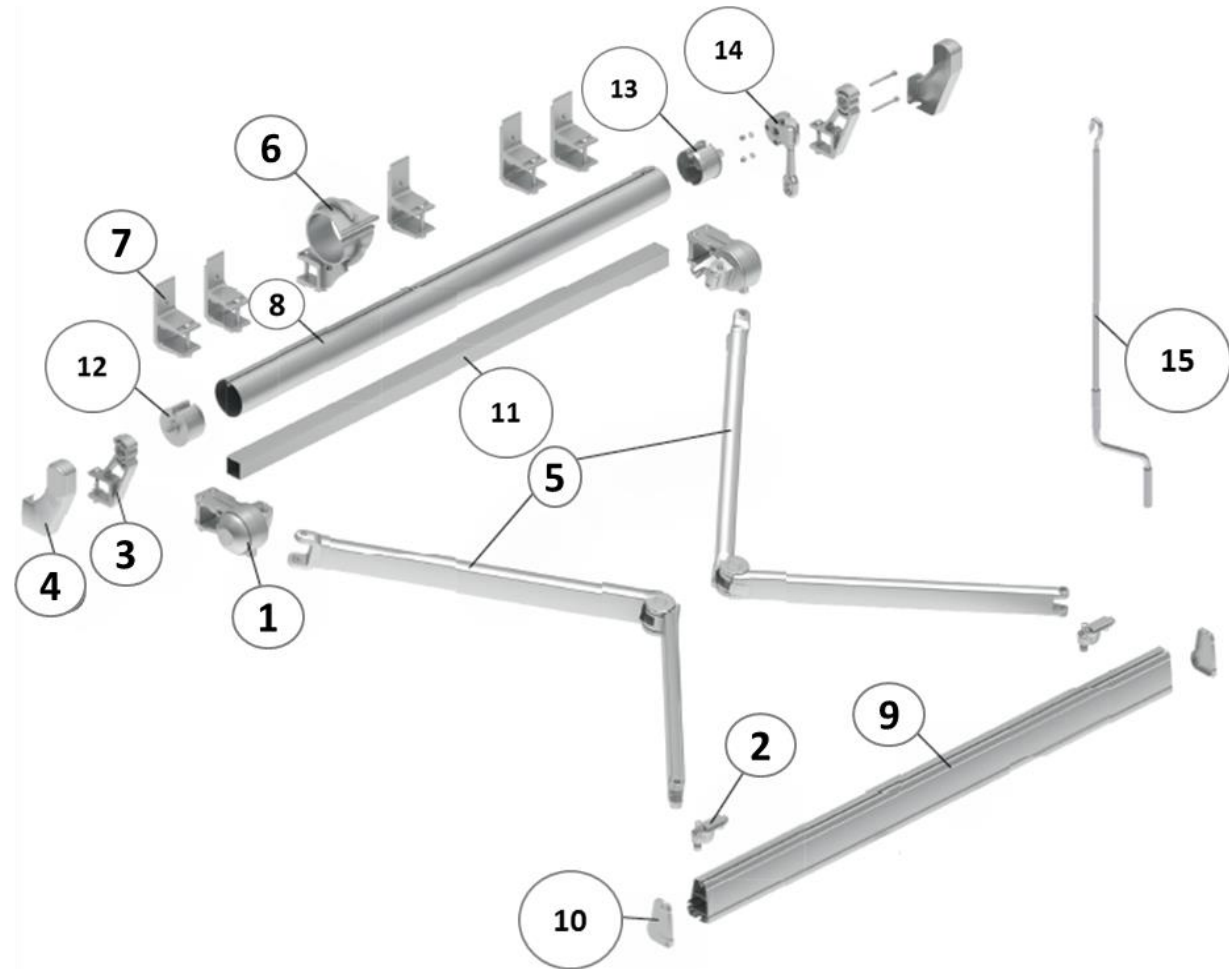
Detalle AcrySun

ESTRUCTURA METÁLICA DEL TOLDO

Safra®
Esta de Moda
-2020-

- ❖ **Brazos y Soportes** en aluminio extruido
- ❖ **Color Blanco** en pintura electrostática
- ❖ **Tubo de hierro galvanizado** de diferente calibre dependiendo del tamaño:
 - ❖ 70mm en hierro galvanizado
 - ❖ 80mm en aluminio ranurado

HERRAJES



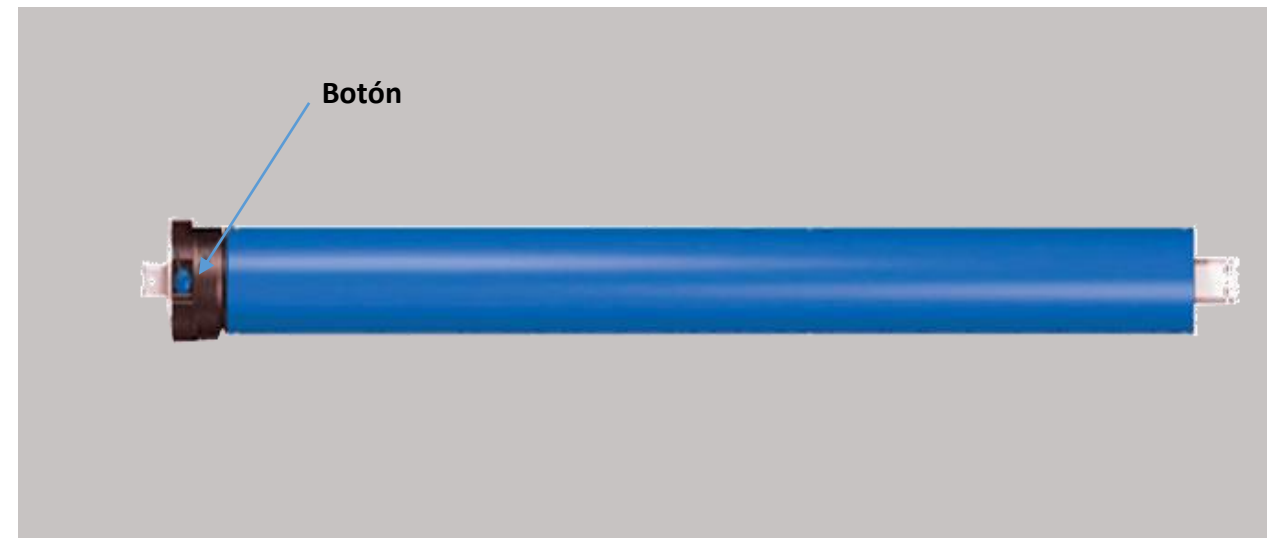
ACCIONAMIENTO

Safra®

Está de Moda

2020

- ❖ **MANUAL** Manivela
- ❖ **MOTORIZADO**
 - ❖ **Tope Eléctrico /Tope Mecánico**
 - ❖ **Silencioso**
 - ❖ **LED** Permite reprogramar sin desconectar los cables
- ❖ **Fuerza y Velocidad**
 - ❖ 50/13
 - ❖ 100/12
- ❖ **DUAL** Motor asistido (mecánico) con manivela en caso de que no haya luz



NUESTROS TOLDOS Safra[®]





BRAZO PUNTO RECTO



TOLDO **SOMBRAS**



- ❖ **Toldo Punto Recto** Ideal para edificaciones con ventanas sin balcón.
- ❖ **Apertura** de 0 a 180 diferencia de precio a partir de 90°
- ❖ **Se puede graduar** de acuerdo a la posición del sol durante el día.
- ❖ **Resiste** vientos hasta de 35 km/h.
- ❖ **Tiene un sistema de transmisión interna** de tensión en sus brazos, que garantiza un comportamiento óptimo de la lona frente al viento.
- ❖ **Medidas** : Hasta 5,0mt ancho x Proyección de 1m, 1.20m o 1,40m.

ACCESORIOS

ADICIONALES TOLDOS



- ❖ **Control Multicanal** Se utiliza para manejar varios productos con un solo control. (Sombras)
- ❖ **Tejadillo en Aluminio** Lamina de 2.5m ancho x 25cm largo

